

บทที่ 3 ผลการติดตามตรวจสอบ คุณภาพสิ่งแวดล้อม

บทที่ 3

ผลการติดตามตรวจสอบคุณภาพสิ่งแวดล้อม

3.1 วิธีการตรวจวัดคุณภาพสิ่งแวดล้อม

ตารางที่ 3.1 ดัชนีที่ตรวจวัด จุดเก็บตัวอย่าง วิธีการตรวจวัด และความถี่ของการปฏิบัติตามมาตรการติดตามตรวจสอบผลกระทบสิ่งแวดล้อม ของโครงการ โรงแรม ดิเอทัส ลุมพินี ชื่อเดิม โครงการอาคารโรงแรมและสำนักงาน ขนาดความสูง 27 ชั้น ชั้นใต้ดิน 2 ชั้น ระยะเปิดดำเนินการ

ดัชนีคุณภาพสิ่งแวดล้อม	บริเวณที่ตรวจสอบ / ความถี่ของการตรวจสอบ	พารามิเตอร์	วิธีการตรวจสอบ	ผลการปฏิบัติตามมาตรการ (ผลการดำเนินการ)	อ้างอิง
ช่วงเปิดดำเนินการ					
1. น้ำใช้	- เส้นท่อประปา / เดือนละ 1 ครั้ง	- การแตกหรือรั่วซึมของท่อประปา	-	โครงการตรวจสอบเส้นท่อ ตรวจสอบเส้นท่อประปา และการทำงานของเครื่องสูบน้ำและวาล์วต่างๆ เดือนละ 1 ครั้ง	ภาคผนวก 12 รูปที่ 12.72

ตารางที่ 3.1 ดัชนีที่ตรวจวัด จุดเก็บตัวอย่าง วิธีการตรวจวัด และความถี่ของการปฏิบัติตามมาตรการติดตามตรวจสอบผลกระทบสิ่งแวดล้อม ของโครงการ โรงแรม ดิเอ็ทส์ ลุมพินี ชื่อเดิม โครงการอาคารโรงแรมและสำนักงาน ขนาดความสูง 27 ชั้น ชั้นใต้ดิน 2 ชั้น ระยะเปิดดำเนินการ(ต่อ)

ดัชนีคุณภาพสิ่งแวดล้อม	บริเวณที่ตรวจสอบ / ความถี่ของการตรวจสอบ	พารามิเตอร์	วิธีการตรวจสอบ	ผลการปฏิบัติตามมาตรการ (ผลการดำเนินการ)	อ้างอิง
3. คุณภาพน้ำ					
2.1 คุณภาพน้ำทั้งก่อนการบำบัด	- ส่วนปรับเสถียร / เก็บเดือนละ 1 ครั้ง	pH , BOD , SS , Sulfide , Oil & Grease , TKN , Total Coliform	- เก็บและวิเคราะห์ตัวอย่างด้วยวิธีมาตรฐาน	พบโครงการวิเคราะห์ตัวอย่างน้ำช่วงเดือน ก.ค. – ธ.ค. 2566 ครอบคลุมเดือน ตรงตามมาตรการ	ภาคผนวก 13
2.2 คุณภาพน้ำทั้งหลังการบำบัด	- ส่วนสัมผัสคลอรีนและถังน้ำบำบัด / เก็บเดือนละ 1 ครั้ง	pH , BOD , SS , Sulfide, Oil & Grease , TKN , Total Coliform , Residual Chlorine	- เก็บและวิเคราะห์ตัวอย่างด้วยวิธีมาตรฐาน	พบโครงการวิเคราะห์ตัวอย่างน้ำช่วงเดือน ก.ค. – ธ.ค. 2566 ครอบคลุมเดือน ตรงตามมาตรการ และพบว่าผลวิเคราะห์คุณภาพน้ำทั้งมีค่าผ่านมาตรฐาน	ภาคผนวก 13

ตารางที่ 3.1 ดัชนีที่ตรวจวัด จุดเก็บตัวอย่าง วิธีการตรวจวัด และความถี่ของการปฏิบัติตามมาตรการติดตามตรวจสอบผลกระทบสิ่งแวดล้อม ของโครงการ โรงแรม ดิเอ็ทส ลุมพินี ชื่อเดิม โครงการอาคารโรงแรมและสำนักงาน ขนาดความสูง 27 ชั้น ชั้นใต้ดิน 2 ชั้น ระยะเปิดดำเนินการ(ต่อ)

ดัชนีคุณภาพสิ่งแวดล้อม	บริเวณที่ตรวจสอบ / ความถี่ของการตรวจสอบ	พารามิเตอร์	วิธีการตรวจสอบ	ผลการปฏิบัติตามมาตรการ (ผลการดำเนินการ)	อ้างอิง
2.3 คุณภาพน้ำที่เข้าและออก หอผึ่งเย็น	- เก็บตัวอย่างน้ำ ณ จุดที่น้ำไหลเข้ามาเติมซดเซยในระบบในอ่างรองรับ และ ท่อน้ำทิ้งจากหอผึ่งเย็น / เก็บทุกๆ 6 เดือน	pH , Total Coliform , Residual Chlorine , เชื้อลีสี่ไอเนลลา	- เก็บและวิเคราะห์ตัวอย่างด้วยวิธีมาตรฐาน	พบทางโครงการวิเคราะห์ ตัวอย่างน้ำ น้ำเข้าหอผึ่งเย็น และ น้ำออกจากหอผึ่งเย็นใน เดือนกันยายน 2566 และ ธันวาคม 2566 ตรงตามมาตรการให้เก็บน้ำทุกๆ 6 เดือน และพบว่าผลวิเคราะห์น้ำ ไม่พบเชื้อ Legionella ทุกตัวอย่างน้ำที่วิเคราะห์	ภาคผนวก 13
3. มูลฝอย	- บริเวณที่ตั้งถังมูลฝอยและห้องพักมูลฝอยรวมของโครงการ / ตลอดระยะเวลาเปิดดำเนินการ	-	-	พบโครงการตรวจสอบบริเวณที่ตั้งถังมูลฝอยและห้องพักมูลฝอยรวม ไม่ให้มีมูลฝอยตกค้าง และดูแลความสะอาดเป็นประจำทุกวัน	ภาคผนวก 12 รูปที่ 12.73
4. ระบบป้องกันอัคคีภัย	1. อุปกรณ์ในระบบป้องกันและสัญญาณเตือนอัคคีภัย / 3 เดือน ต่อครั้ง	สภาพพร้อมใช้งาน	- ตรวจสอบตามชนิดของอุปกรณ์	พบโครงการตรวจสอบอุปกรณ์ในระบบป้องกันและสัญญาณเตือนอัคคีภัย โดยบำรุงรักษาระบบสัญญาณแจ้งเตือนเหตุไฟไหม้ครั้งที่ 2/4 ประจำปี 2566 เดือน ธันวาคม 2566 และ ตรวจเช็ค Fire Alarm Control Panel เดือน กันยายน และ ธันวาคม 2566	ภาคผนวก 25 ภาคผนวก 4 ภาคผนวก 7

ตารางที่ 3.1 ดัชนีที่ตรวจวัด จุดเก็บตัวอย่าง วิธีการตรวจวัด และความถี่ของการปฏิบัติตามมาตรการติดตามตรวจสอบผลกระทบสิ่งแวดล้อม ของโครงการ โรงแรม ดิเอ็ทส์
ลุมพินี ชื่อเดิม โครงการอาคารโรงแรมและสำนักงาน ขนาดความสูง 27 ชั้น ชั้นใต้ดิน 2 ชั้น ระยะเปิดดำเนินการ(ต่อ)

ดัชนีคุณภาพสิ่งแวดล้อม	บริเวณที่ตรวจสอบ / ความถี่ของ การตรวจสอบ	พารามิเตอร์	วิธีการตรวจสอบ	ผลการปฏิบัติตามมาตรการ (ผลการ ดำเนินการ)	อ้างอิง
4. ระบบป้องกันอัคคีภัย	2. ระบบจ่ายไฟฟ้าสำรอง / 3 เดือนต่อครั้ง	มีแบตเตอรี่สำรองอยู่ ตลอดเวลา และมีสภาพ พร้อมใช้งาน	- ทดสอบอุปกรณ์	พบโครงการตรวจสอบระบบจ่ายไฟฟ้าสำรอง เดือนละ 1 ครั้ง โดยพบผลการตรวจสอบ เดือน ก.ค. - ธ.ค. 2566 โดยโครงการเอง และ ตรวจสอบโดยหน่วยงานภายนอก 2 ครั้ง คือ เดือน ก.ค. 2566 และ ธ.ค. 2566	ภาคผนวก 8 ภาคผนวก 29
	3. ป้ายและเครื่องหมายแสดงการ หนีไฟ และแผนผังเส้นทาง การหนีไฟ / 3 เดือนต่อครั้ง	สภาพดี มองเห็นชัดเจน และไม่มุงเลื่อน	- ตรวจสอบ	พบโครงการตรวจสอบป้ายแสดงการหนีไฟ ทุก 3 เดือน โดยพบผลการตรวจสอบ เดือน ก.ย. 2566 และ ธ.ค. 2566	ภาคผนวก 6
	4. อุปกรณ์ดับเพลิง - เครื่องดับเพลิงแบบหิ้วได้ / 3 เดือนต่อครั้ง	- สภาพพร้อมใช้งาน - อายุการใช้งาน	- ตรวจสอบ	พบโครงการตรวจสอบเครื่องดับเพลิงแบบ หิ้ว ทุก 3 เดือน แต่ไม่พบข้อมูลบันทึกการ ตรวจสอบ ช่วง ก.ค. - ธ.ค. 2566 พบข้อมูล ช่วงเดือน ม.ค.-มิ.ย. 2566	ภาคผนวก 5

ตารางที่ 3.1 ดัชนีที่ตรวจวัด จุดเก็บตัวอย่าง วิธีการตรวจวัด และความถี่ของการปฏิบัติตามมาตรการติดตามตรวจสอบผลกระทบสิ่งแวดล้อม ของโครงการ
โรงแรม ดิเอ็ทส์ ลุมพินี ชื่อเดิม โครงการอาคารโรงแรมและสำนักงาน ขนาดความสูง 27 ชั้น ชั้นใต้ดิน 2 ชั้น ระยะเปิดดำเนินการ(ต่อ)

ดัชนีคุณภาพสิ่งแวดล้อม	บริเวณที่ตรวจสอบ / ความถี่ของ การตรวจสอบ	พารามิเตอร์	วิธีการตรวจสอบ	ผลการปฏิบัติตามมาตรการ (ผลการ ดำเนินการ)	อ้างอิง
4. ระบบป้องกันอัคคีภัย	4. อุปกรณ์ดับเพลิง - หัวรับน้ำดับเพลิง / 3 เดือนต่อครั้ง - ถังเก็บน้ำใช้น้ำดับเพลิง / 3 เดือนต่อครั้ง - สายฉีดน้ำดับเพลิง และตู้ เก็บสายฉีด (FHC) / เดือนละ 1 ครั้ง	- สภาพพร้อมใช้งาน - เข้าถึงได้สะดวก - สภาพพร้อมใช้งาน - ระดับน้ำในถัง - สภาพพร้อมใช้งาน	- ตรวจสอบ - ตรวจสอบ - ตรวจสอบ	พบโครงการตรวจสอบหัวรับน้ำดับเพลิง แต่ ไม่ได้บันทึกข้อมูลไว้ พบโครงการตรวจสอบถังเก็บน้ำใช้น้ำดับเพลิง โดยตรวจสอบ 3 เดือนต่อครั้ง แต่ยังไม่พบ เอกสารการตรวจสอบ พบโครงการตรวจสอบสายฉีดน้ำดับเพลิงและตู้ เก็บสายฉีด (FHC) 3 เดือนต่อครั้ง ซึ่งยังไม่ตรง ตามตารางมาตรการที่กำหนดให้ตรวจสอบ เดือน ละ 1 ครั้ง	- ภาคผนวก 12 รูปที่ 12.76 ภาคผนวก 12 รูปที่ 12.75 ภาคผนวก 7

ตารางที่ 3.1 ดัชนีที่ตรวจวัด จุดเก็บตัวอย่าง วิธีการตรวจวัด และความถี่ของการปฏิบัติตามมาตรการติดตามตรวจสอบผลกระทบสิ่งแวดล้อม ของโครงการ โรงแรม ดิเอ็ทส์
ลุมพินี ชื่อเดิม โครงการอาคารโรงแรมและสำนักงาน ขนาดความสูง 27 ชั้น ชั้นใต้ดิน 2 ชั้น ระยะเปิดดำเนินการ(ต่อ)

ดัชนีคุณภาพสิ่งแวดล้อม	บริเวณที่ตรวจสอบ / ความถี่ ของการตรวจสอบ	พารามิเตอร์	วิธีการตรวจสอบ	ผลการปฏิบัติตามมาตรการ (ผล การดำเนินการ)	อ้างอิง
4. ระบบป้องกันอัคคีภัย	- เครื่องสูบน้ำดับเพลิง / เดือนละ 1 ครั้ง	- สภาพพร้อมใช้งาน	- ตรวจสอบ	พบโครงการตรวจสอบเครื่องสูบน้ำ ดับเพลิง เดือนละ 1 ครั้ง โดยพบ ข้อมูล เดือน ก.ค. -ธ.ค. 2566	ภาคผนวก 10
	- ระบบ Sprinkler / เดือนละ 1 ครั้ง	- สภาพพร้อมใช้งาน	- ตรวจสอบ	พบโครงการตรวจสอบระบบ Sprinkler เดือนละ 1 ครั้ง แต่ไม่ได้ บันทึกข้อมูลไว้	-
	5. บันไดหนีไฟและเส้นทาง ในการหนีไฟ / เดือนละ 1 ครั้ง	- สภาพพร้อมใช้งาน - ไม่มีสิ่งกีดขวาง	- ตรวจสอบ	พบโครงการตรวจสอบบันไดหนีไฟ และเส้นทางในการหนีไฟ 3 เดือน/ 1 ครั้ง ซึ่งยังตรวจไม่ครบตาม มาตรการที่กำหนดให้ตรวจสอบ เดือนละ 1 ครั้ง	ภาคผนวก 28 ภาคผนวก 12 รูปที่ 12.74

ตารางที่ 3.1 ดัชนีที่ตรวจวัด จุดเก็บตัวอย่าง วิธีการตรวจวัด และความถี่ของการปฏิบัติตามมาตรการติดตามตรวจสอบผลกระทบสิ่งแวดล้อม ของโครงการ โรงแรม ดิเอ็ทส ลุมพินี ชื่อเดิม โครงการอาคารโรงแรมและสำนักงาน ขนาดความสูง 27 ชั้น ชั้นใต้ดิน 2 ชั้น ระยะเปิดดำเนินการ(ต่อ)

ดัชนีคุณภาพสิ่งแวดล้อม	บริเวณที่ตรวจสอบ / ความถี่ของการตรวจสอบ	พารามิเตอร์	วิธีการตรวจสอบ	ผลการปฏิบัติตามมาตรการ (ผลการดำเนินการ)	อ้างอิง
5. ระบบระบายอากาศ	- ช่องระบายอากาศ ธรรมชาติ เช่น หน้าต่าง และประตู / เดือนละ 1 ครั้ง	- ไม่มีวัตถุหรือสิ่งกีดขวาง	- ตรวจสอบ	พบโครงการตรวจสอบ ช่องระบายอากาศธรรมชาติ เช่น หน้าต่างและประตู / เดือนละ 1 ครั้ง แต่ไม่ได้บันทึกข้อมูลไว้	-
6 คุณภาพชีวิตและความพึงพอใจของผู้มาใช้บริการและพนักงาน	- ผู้มาใช้บริการและพนักงาน / ตลอดระยะเวลาเปิดดำเนินการ	- ประเมินเรื่องราร้องทุกข์ข้อเสนอแนะ และข้อคิดเห็นของผู้มาใช้บริการและพนักงาน	- ติดตามประเมินจากการจัดส่วนรับเรื่องร้องเรียนและความคิดเห็น	ไม่พบข้อร้องเรียน ของผู้มาใช้บริการ และพนักงาน	-

3.2 ผลการตรวจวัดคุณภาพสิ่งแวดล้อม

แบบ ตต.9

รายงานผลการตรวจวัดคุณภาพน้ำทิ้ง

โครงการ โรงแรม ดิเอทัส ลุมพินี (ชื่อเดิม) โครงการอาคารโรงแรมและสำนักงาน ขนาดความสูง 27 ชั้น ชั้นใต้ดิน 2 ชั้น
ของบริษัท บีเอสเอ็น แอสเซท จำกัด

จัดทำรายงาน โดย บริษัท เอ็นไวรอนเม้นท์ แอนด์ แลบลอราตอรี จำกัด

ระหว่าง เดือน กรกฎาคม - กันยายน 2566

ตำแหน่งที่ตรวจวัด น้ำก่อนบำบัด (INFLUENT)

ตำแหน่งพิกัด UTM ของสถานี 13.724687038459962, 100.5473250935819

ดัชนีคุณภาพ น้ำเสีย	หน่วย	ผลการตรวจวัด น้ำก่อนบำบัด (INFLUENT)			ค่าสูงสุด/ ค่าต่ำสุด	ค่ามาตรฐาน (2)	เกณฑ์กำหนด ในรายงาน (3)
		กรกฎาคม	สิงหาคม	กันยายน			
pH	-	7.6	7.0	6.8	7.6/6.8	5.0-9.0	5.0-9.0
BOD	mg/L	8.4	97.0	218	218/8.4	≤20	≤20
TSS	mg/L	44.4	59.0	93.3	93.3/44.4	≤30	≤30
Fat Oil & Grease	mg/L	1.3	2.9	5.8	5.8/1.3	≤20	≤20
TKN	mg/L N	12	19	23	23/12	≤35	≤35
Sulfide	mg/L S	1.0	9.8	7.8	7.8/1.0	≤1.0	≤1.0
Total Coliform	MPN/100 ml	>160,000	>160,000	>160,000	>160,000/ >160,000	-	-
Residual Chlorine	mg/L	-	-	-		-	-

หมายเหตุ (1) ในกรณี Not Detectable ให้ระบุค่าเป็น Detection Limit ของวิธีการตรวจวัดที่ใช้

(2) มาตรฐานตามประกาศกระทรวงทรัพยากรธรรมชาติและสิ่งแวดล้อม เรื่อง กำหนดมาตรฐานควบคุมการ
ระบายน้ำทิ้งจากอาคารบางประเภทและบางขนาด ลงวันที่ 7 พฤศจิกายน พ.ศ. 2548 (อาคารประเภท ก)

(3) ระบุความเข้มข้นหรือ Loading ที่กำหนดเป็นเงื่อนไขในรายงานการประเมินผลกระทบสิ่งแวดล้อม

ชื่อผู้เก็บตัวอย่าง EnviLab (บริษัท เอ็นไวรอนเม้นท์ แอนด์ แลบลอราตอรี จำกัด)

ชื่อผู้บันทึก น.ส.พัศศินีย์ กิ่งทอง

ผู้ควบคุม/ตรวจสอบ น.ส. อลิสา ทรงสวัสดิ์

ชื่อบริษัทผู้ตรวจวัดและวิเคราะห์ตัวอย่าง บริษัท เอ็นไวรอนเม้นท์ แอนด์ แลบลอราตอรี จำกัด

ชื่อผู้วิเคราะห์

1. น.ส. ธีรฤดี พันธุ์แก้ว	ทะเบียนเลขที่ ว-029-จ-2798
2. น.ส. พัทธกรณ์ แจ่มดาว	ทะเบียนเลขที่ ว-029-จ-3719
3. น.ส. จิตติมา ขุนเกลี้ยง	ทะเบียนเลขที่ ว-029-จ-6324
4. น.ส.อุไร ศรีเนตร	ทะเบียนเลขที่ ว-029-ค-3397
5. น.ส.พัชรี โตสกุล	ทะเบียนเลขที่ ว-029-จ-7595

เบอร์โทร 02-9690714, 02-9690130-1

แบบ ตต.9

รายงานผลการตรวจวัดคุณภาพน้ำทิ้ง

โครงการ โรงแรม ดิเอ็ทส์ ลุมพินี (ชื่อเดิม) โครงการอาคารโรงแรมและสำนักงาน ขนาดความสูง 27 ชั้น ชั้นใต้ดิน 2 ชั้น

ของบริษัท บีเอสเอ็น แอสเซท จำกัด

จัดทำรายงานโดย บริษัทเอ็นไวรอนเม้นท์ แอนด์ แลบบอราตอรี จำกัด

ระหว่าง เดือน ตุลาคม - ธันวาคม 2566

ตำแหน่งที่ตรวจวัด ผลการตรวจวัด น้ำก่อนบำบัด (INFLUENT)

ตำแหน่งพิกัด UTM ของสถานี 13.724687038459962, 100.5473250935819

ดัชนีคุณภาพ น้ำเสีย	หน่วย	ผลการตรวจวัด น้ำก่อนบำบัด (INFLUENT)			ค่าสูงสุด/ ค่าต่ำสุด	ค่ามาตรฐาน (2)	เกณฑ์กำหนด ในรายงาน (3)
		ตุลาคม	พฤศจิกายน	ธันวาคม			
pH	-	7.1	7.5	7.2	7.5/7.1	5.0-9.0	5.0-9.0
BOD	mg/L	45	18	88	88/18	≤20	≤20
TSS	mg/L	38	30	59	59/30	≤30	≤30
Fat Oil & Grease	mg/L	2.7	1.2	5.9	5.9/1.2	≤20	≤20
TKN	mg/L N	24	9.2	24	24/9.2	≤35	≤35
Sulfide	mg/L S	6.2	1.1	4.3	6.2/1.1	≤1.0	≤1.0
Total Coliform	MPN/100ml	>160,000	>160,000	>160,000	>160,000/ >160,000	-	-
Residual Chlorine	mg/L	-	-	-		-	-

หมายเหตุ (1) ในกรณี Not Detectable ให้ระบุค่าเป็น Detection Limit ของวิธีการตรวจวัดที่ใช้

(2) มาตรฐานตามประกาศกระทรวงทรัพยากรธรรมชาติและสิ่งแวดล้อม เรื่อง กำหนดมาตรฐานควบคุมการ
ระบายน้ำทิ้งจากอาคารบางประเภทและบางขนาด ลงวันที่ 7 พฤศจิกายน พ.ศ. 2548 (อาคารประเภท ก)

(3) ระบุความเข้มข้นหรือ Loading ที่กำหนดเป็นเงื่อนไขในรายงานการประเมินผลกระทบสิ่งแวดล้อม

ชื่อผู้เก็บตัวอย่าง EnviLab (บริษัทเอ็นไวรอนเม้นท์ แอนด์ แลบบอราตอรี จำกัด)

ชื่อผู้บันทึก น.ส.พัชณีย์ กิ่งทอง

ผู้ควบคุม/ตรวจสอบ น.ส. อธิศา ทรงสวัสดิ์

ชื่อบริษัทผู้ตรวจวัดและวิเคราะห์ตัวอย่าง บริษัท เอ็นไวรอนเม้นท์ แอนด์ แลบบอราตอรี จำกัด

ชื่อผู้วิเคราะห์	1. น.ส. เชนฤติ พันธุ์แก้ว	ทะเบียนเลขที่ ว-029-จ-2798
	2. น.ส. พัทธกรณ์ แจ่มดาว	ทะเบียนเลขที่ ว-029-จ-3719
	3. น.ส. จุติมา ขุนเกลี้ยง	ทะเบียนเลขที่ ว-029-จ-6324
	4. น.ส.อุไร ศรีเนตร	ทะเบียนเลขที่ ว-029-ค-3397
	5. น.ส.พัชรี โตสกุล	ทะเบียนเลขที่ ว-029-จ-7595

เบอร์โทร 02-9690714, 02-9690130-1

รายงานผลการตรวจวัดคุณภาพน้ำทิ้ง

โครงการ โรงแรม ดิเอ็ส ลุมพินี (ชื่อเดิม) โครงการอาคารโรงแรมและสำนักงาน ขนาดความสูง 27 ชั้น ชั้นใต้ดิน 2 ชั้น

ของบริษัท บีเอสเอ็น แอสเซท จำกัด

จัดทำรายงานโดย บริษัทเอ็นไวรอนเม้นท์ แอนด์ แลบบอราตอรี จำกัด

ระหว่าง เดือน กรกฎาคม - กันยายน 2566

ตำแหน่งที่ตรวจวัด น้ำหลังบำบัด (Effluent)

ตำแหน่งพิกัด UTM ของสถานี 13.724687038459962, 100.5473250935819

ดัชนีคุณภาพ น้ำเสีย	หน่วย	ผลการตรวจวัด น้ำหลังบำบัด (Effluent)			ค่าสูงสุด/ ค่าต่ำสุด	ค่ามาตรฐาน (2)	เกณฑ์กำหนด ในรายงาน (3)
		กรกฎาคม	สิงหาคม	กันยายน			
pH	-	7.4	7.5	7.5	7.5/7.4	5.0-9.0	5.0-9.0
BOD	mg/L	3.5	4.8	6.2	6.2/3.5	≤20	≤20
TSS	mg/L	<5.0	<5.0	<5.0	<5.0/<5.0	≤30	≤30
Fat Oil & Grease	mg/L	<0.5	1.7	0.9	1.7/<0.5	≤20	≤20
TKN	mg/L N	1.1	<0.28	15	15/<0.28	≤35	≤35
Sulfide	mg/L S	<1.0	<1.0	<1.0	<1.0/<1.0	≤1.0	≤1.0
Total Coliform	MPN/100ml	>160,000	3,500	5,400	>160,000/ 3,500	-	-
Residual Chlorine	mg/L	<0.1	<0.1	<0.1	<0.1/<0.1	-	-

หมายเหตุ (1) ในกรณี Not Detectable ให้ระบุค่าเป็น Detection Limit ของวิธีการตรวจวัดที่ใช้

(2) มาตรฐานตามประกาศกระทรวงทรัพยากรธรรมชาติและสิ่งแวดล้อม เรื่อง กำหนดมาตรฐานควบคุมการ
ระบายน้ำทิ้งจากอาคารบางประเภทและบางขนาด ลงวันที่ 7 พฤศจิกายน พ.ศ. 2548 (อาคารประเภท ก)

(3) ระบุความเข้มข้นหรือ Loading ที่กำหนดเป็นเงื่อนไขในรายงานการประเมินผลกระทบสิ่งแวดล้อม

ชื่อผู้เก็บตัวอย่าง EnviLab (บริษัทเอ็นไวรอนเม้นท์ แอนด์ แลบบอราตอรี จำกัด)

ชื่อผู้บันทึก น.ส.พัศณีย์ กิ่งทอง

ผู้ควบคุม/ตรวจสอบ น.ส. อลิสา ทรงสวัสดิ์

ชื่อบริษัทผู้ตรวจวัดและวิเคราะห์ตัวอย่าง บริษัท เอ็นไวรอนเม้นท์ แอนด์ แลบบอราตอรี จำกัด

ชื่อผู้วิเคราะห์ 1. น.ส. เชนฤติ พันธุ์แก้ว ทะเบียนเลขที่ ว-029-จ-2798
2. น.ส. พัทธกรณ์ แจ่มดาว ทะเบียนเลขที่ ว-029-จ-3719
3. น.ส. จุติมา ขุนเกลี้ยง ทะเบียนเลขที่ ว-029-จ-6324
4. น.ส.อุไร ศรีเนตร ทะเบียนเลขที่ ว-029-จ-3397
5. น.ส.พัชรี โตสกุล ทะเบียนเลขที่ ว-029-จ-7595

เบอร์โทร 02-9690714, 02-9690130-1

แบบ ตต.9

รายงานผลการตรวจวัดคุณภาพน้ำทิ้ง

โครงการ โรงแรม ดิเอ็ทส์ ลุมพินี (ชื่อเดิม) โครงการอาคารโรงแรมและสำนักงาน ขนาดความสูง 27 ชั้น ชั้นใต้ดิน 2 ชั้น
ของบริษัท บีเอสเอ็น แอสเซท จำกัด

จัดทำรายงานโดย บริษัทเอ็นไวรอนเม้นท์ แอนด์ แลบบอราตอรี จำกัด

ระหว่าง เดือน ตุลาคม - ธันวาคม 2566

ตำแหน่งที่ตรวจวัด น้ำหลังบำบัด (Effluent)

ตำแหน่งพิกัด UTM ของสถานี 13.724687038459962, 100.5473250935819

ดัชนีคุณภาพ น้ำเสีย	หน่วย	ผลการตรวจวัด น้ำหลังบำบัด (Effluent)			ค่าสูงสุด/ ค่าต่ำสุด	ค่ามาตรฐาน (2)	เกณฑ์กำหนด ในรายงาน (3)
		ตุลาคม	พฤศจิกายน	ธันวาคม			
pH	-	7.2	7.5	7.6	7.6/7.2	5.0-9.0	5.0-9.0
BOD	mg/L	2.6	3.3	5.6	5.6/2.6	≤20	≤20
TSS	mg/L	<5.0	<5.0	<5.0	<5.0/<5.0	≤30	≤30
Fat Oil & Grease	mg/L	<0.5	1.2	0.8	1.2/<0.5	≤20	≤20
TKN	mg/L N	10	24	27	27/10	≤35	≤35
Sulfide	mg/L S	<1.0	<1.0	<1.0	<1.0/<1.0	≤1.0	≤1.0
Total Coliform	MPN/100ml	3,300	>160,000	2,2000	>160,000/ 3,300	-	-
Residual Chlorine	mg/L	<0.1	<0.1	<0.1	<0.1/<0.1	-	-

หมายเหตุ (1) ในกรณี Not Detectable ให้ระบุค่าเป็น Detection Limit ของวิธีการตรวจวัดที่ใช้

(2) มาตรฐานตามประกาศกระทรวงทรัพยากรธรรมชาติและสิ่งแวดล้อม เรื่อง กำหนดมาตรฐานควบคุมการ
ระบายน้ำทิ้งจากอาคารบางประเภทและบางขนาด ลงวันที่ 7 พฤศจิกายน พ.ศ. 2548 (อาคารประเภท ก)

(3) ระบุความเข้มข้นหรือ Loading ที่กำหนดเป็นเงื่อนไขในรายงานการประเมินผลกระทบสิ่งแวดล้อม

ชื่อผู้เก็บตัวอย่าง EnviLab (บริษัทเอ็นไวรอนเม้นท์ แอนด์ แลบบอราตอรี จำกัด)

ชื่อผู้บันทึก น.ส.พัศณีย์ กิ่งทอง

ผู้ควบคุม/ตรวจสอบ น.ส. อลิสา ทรงสวัสดิ์

ชื่อบริษัทผู้ตรวจวัดและวิเคราะห์ตัวอย่าง บริษัท เอ็นไวรอนเม้นท์ แอนด์ แลบบอราตอรี จำกัด

ชื่อผู้วิเคราะห์	1. น.ส. เชนฤติ พันธุ์แก้ว	ทะเบียนเลขที่ ว-029-จ-2798
	2. น.ส. พัทธกรณ์ แจ่มดาว	ทะเบียนเลขที่ ว-029-จ-3719
	3. น.ส. จุติมา ขุนเกลี้ยง	ทะเบียนเลขที่ ว-029-จ-6324
	4. น.ส.อุไร ศรีเนตร	ทะเบียนเลขที่ ว-029-ค-3397
	5. น.ส.พัชรี โตสกุล	ทะเบียนเลขที่ ว-029-จ-7595

เบอร์โทร 02-9690714, 02-9690130-1

แบบ ตต.9

รายงานผลการตรวจวัดคุณภาพน้ำ

โครงการ โรงแรม ดิเอทัส ลุมพินี (ชื่อเดิม) โครงการอาคารโรงแรมและสำนักงาน ขนาดความสูง 27 ชั้น ชั้นใต้ดิน 2 ชั้น

ของบริษัท บีเอสเอ็น แอสเซท จำกัด

จัดทำรายงานโดย บริษัทเอ็นไวรอนमेंท์ แอนด์ แล็บอราตอรี จำกัด

เดือน กันยายน - ธันวาคม 2566

ตำแหน่งที่ตรวจวัด น้ำเข้าหอผึ่งเย็น

ตำแหน่งพิกัด UTM ของสถานี 13.724699415172706, 100.54737337334102

ดัชนีคุณภาพ น้ำเสีย	หน่วย	ผลการตรวจวัด น้ำเข้าหอผึ่งเย็น		ค่าสูงสุด/ค่า ต่ำสุด	ค่ามาตรฐาน (2)	เกณฑ์กำหนด ในรายงาน (3)
		กันยายน 2566	ธันวาคม 2566			
pH	-	7.4	7.6	7.6/7.4	-	-
Residual Chlorine	mg/L	<0.1	<0.1	<0.1/<0.1	-	-
Total Coliform	MPM/100ml	4.5	11	11/4.5	-	-
Legionella spp.	/L	ND@	ND@	ND/ND	-	-

หมายเหตุ (1) ในกรณี Not Detectable ให้ระบุค่าเป็น Detection Limit ของวิธีการตรวจวัดที่ใช้

(2) มาตรฐานตามประกาศกระทรวงทรัพยากรธรรมชาติและสิ่งแวดล้อม เรื่อง กำหนดมาตรฐานควบคุมการ
ระบายน้ำทิ้งจากอาคารบางประเภทและบางขนาด ลงวันที่ 7 พฤศจิกายน พ.ศ. 2548 (อาคารประเภท ข)

(3) ระบุความเข้มข้นหรือ Loading ที่กำหนดเป็นเงื่อนไขในรายงานการประเมินผลกระทบสิ่งแวดล้อม

ชื่อผู้เก็บตัวอย่าง EnviLab (บริษัทเอ็นไวรอนमेंท์ แอนด์ แล็บอราตอรี จำกัด)

ชื่อผู้บันทึก น.ส.พัศศินีย์ กิ่งทอง

ผู้ควบคุม/ตรวจสอบ น.ส. อลิสา ทรงสวัสดิ์

ชื่อบริษัทผู้ตรวจวัดและวิเคราะห์ตัวอย่าง บริษัท เอ็นไวรอนमेंท์ แอนด์ แล็บอราตอรี จำกัด

ชื่อผู้วิเคราะห์ 1. น.ส. เชนฤติ พันธุ์แก้ว ทะเบียนเลขที่ ว-029-จ-2798

2. น.ส.พัชรี โดสกุล ทะเบียนเลขที่ ว-029-จ-7595

ชื่อผู้วิเคราะห์โดย : @ Legionella spp. วิเคราะห์โดย Analytical Laboratory Service Co.,Ltd.

เบอร์โทร 02-9690714, 02-9690130-1

รายงานผลการตรวจวัดคุณภาพน้ำ

โครงการ โรงแรม ดิเอ็ส ลุมพินี (ชื่อเดิม) โครงการอาคารโรงแรมและสำนักงาน ขนาดความสูง 27 ชั้น ชั้นใต้ดิน 2 ชั้น

ของบริษัท บีเอสเอ็น แอสเซท จำกัด

จัดทำรายงานโดย บริษัทเอ็นไวรอนเม้นท์ แอนด์ แลบลอราตอรี จำกัด

ระหว่าง เดือน

ตำแหน่งที่ตรวจวัด น้ำออกหอผึ่งเย็น

ตำแหน่งพิกัด UTM ของสถานี 13.724699415172706, 100.54737337334102

ดัชนีคุณภาพ น้ำเสีย	หน่วย	ผลการตรวจวัด น้ำออกหอผึ่งเย็น		ค่าสูงสุด/ค่า ต่ำสุด	ค่ามาตรฐาน (2)	เกณฑ์กำหนด ในรายงาน (3)
		กันยายน 2566	ธันวาคม 2566			
pH	-	8.5	8.8	8.8/8.5	-	-
Residual Chlorine	mg/L	<0.1	<0.1	<0.1/<0.1	-	-
Total Coliform	MPM/100ml	79	11	79/11	-	-
Legionella spp.	/L	ND@	ND@	ND/ND	-	-

หมายเหตุ (1) ในกรณี Not Detectable ให้ระบุค่าเป็น Detection Limit ของวิธีการตรวจวัดที่ใช้

(2) มาตรฐานตามประกาศกระทรวงทรัพยากรธรรมชาติและสิ่งแวดล้อม เรื่อง กำหนดมาตรฐานควบคุมการ
ระบายน้ำทิ้งจากอาคารบางประเภทและบางขนาด ลงวันที่ 7 พฤศจิกายน พ.ศ. 2548 (อาคารประเภท ข)

(3) ระบุความเข้มข้นหรือ Loading ที่กำหนดเป็นเงื่อนไขในรายงานการประเมินผลกระทบสิ่งแวดล้อม

ชื่อผู้เก็บตัวอย่าง EnviLab (บริษัทเอ็นไวรอนเม้นท์ แอนด์ แลบลอราตอรี จำกัด)

ชื่อผู้บันทึก น.ส.พัศณีย์ กิ่งทอง

ผู้ควบคุม/ตรวจสอบ น.ส. อลิสา ทรงสวัสดิ์

ชื่อบริษัทผู้ตรวจวัดและวิเคราะห์ตัวอย่าง บริษัท เอ็นไวรอนเม้นท์ แอนด์ แลบลอราตอรี จำกัด

ชื่อผู้วิเคราะห์ 1. น.ส. เอ็นฤดี พันธุ์แก้ว ทะเบียนเลขที่ ว-029-จ-2798

1. น.ส.พัชรี โดสกุล ทะเบียนเลขที่ ว-029-จ-7595

ชื่อผู้วิเคราะห์โดย : Legionella spp. วิเคราะห์โดย Analytical Laboratory Service Co.,Ltd.

เบอร์โทร 02-9690714, 02-9690130-1

รายงานผลการตรวจวัดคุณภาพน้ำ

โครงการ โรงแรม ดิเอ็ทส์ ลุมพินี (ชื่อเดิม) โครงการอาคารโรงแรมและสำนักงาน ขนาดความสูง 27 ชั้น ชั้นใต้ดิน 2 ชั้น
ของบริษัท บีเอสเอ็น แอสเซท จำกัด

จัดทำรายงานโดย บริษัทเอ็นไวรอนเม้นท์ แอนด์ แล็บอราตอรี จำกัด

ระหว่าง เดือน กันยายน 2566

ตำแหน่งที่ตรวจวัด น้ำในห้องพัก No. 1407 , บ่อเก็บน้ำประปาชั้นดาดฟ้า , น้ำสระว่ายน้ำ

ดัชนีคุณภาพ น้ำเสีย	หน่วย	ผลการตรวจวัด น้ำออกหอผึ่งเย็น			ค่าสูงสุด/ค่า ต่ำสุด	ค่ามาตรฐาน (2)	เกณฑ์กำหนด ในรายงาน (3)
		น้ำในห้องพัก No. 1407	บ่อเก็บน้ำประปาชั้น ดาดฟ้า	น้ำสระว่ายน้ำ			
Legionella spp.	/L	ND@	ND@	ND@	ND/ND	-	-

หมายเหตุ (1) ในกรณี Not Detectable ให้ระบุค่าเป็น Detection Limit ของวิธีการตรวจวัดที่ใช้

(2) มาตรฐานตามประกาศกระทรวงทรัพยากรธรรมชาติและสิ่งแวดล้อม เรื่อง กำหนดมาตรฐานควบคุมการ
ระบายน้ำทิ้งจากอาคารบางประเภทและบางขนาด ลงวันที่ 7 พฤศจิกายน พ.ศ. 2548 (อาคารประเภท ข)

(3) ระบุความเข้มข้นหรือ Loading ที่กำหนดเป็นเงื่อนไขในรายงานการประเมินผลกระทบสิ่งแวดล้อม

ชื่อผู้เก็บตัวอย่าง EnviLab (บริษัทเอ็นไวรอนเม้นท์ แอนด์ แล็บอราตอรี จำกัด)

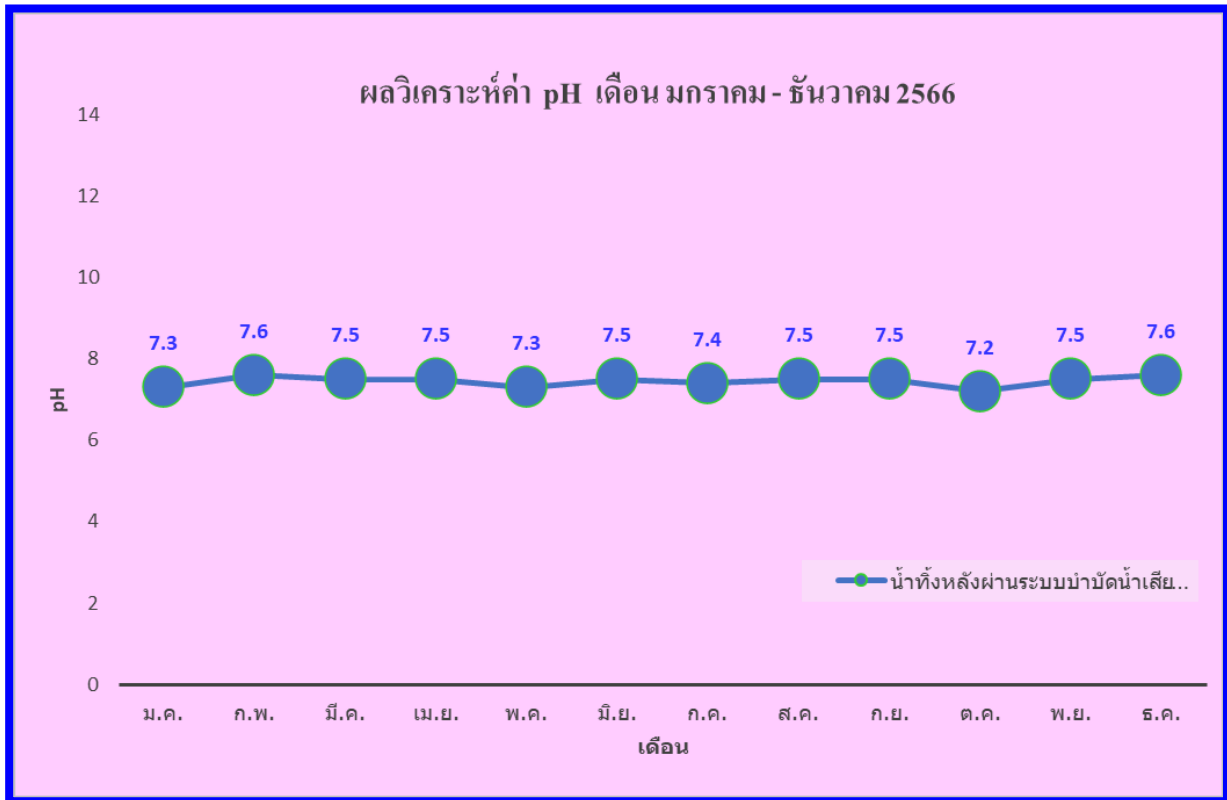
ชื่อผู้บันทึก น.ส.พัศสินีย์ กิ่งทอง

ผู้ควบคุม/ตรวจสอบ น.ส. อลิสา ทรงสวัสดิ์

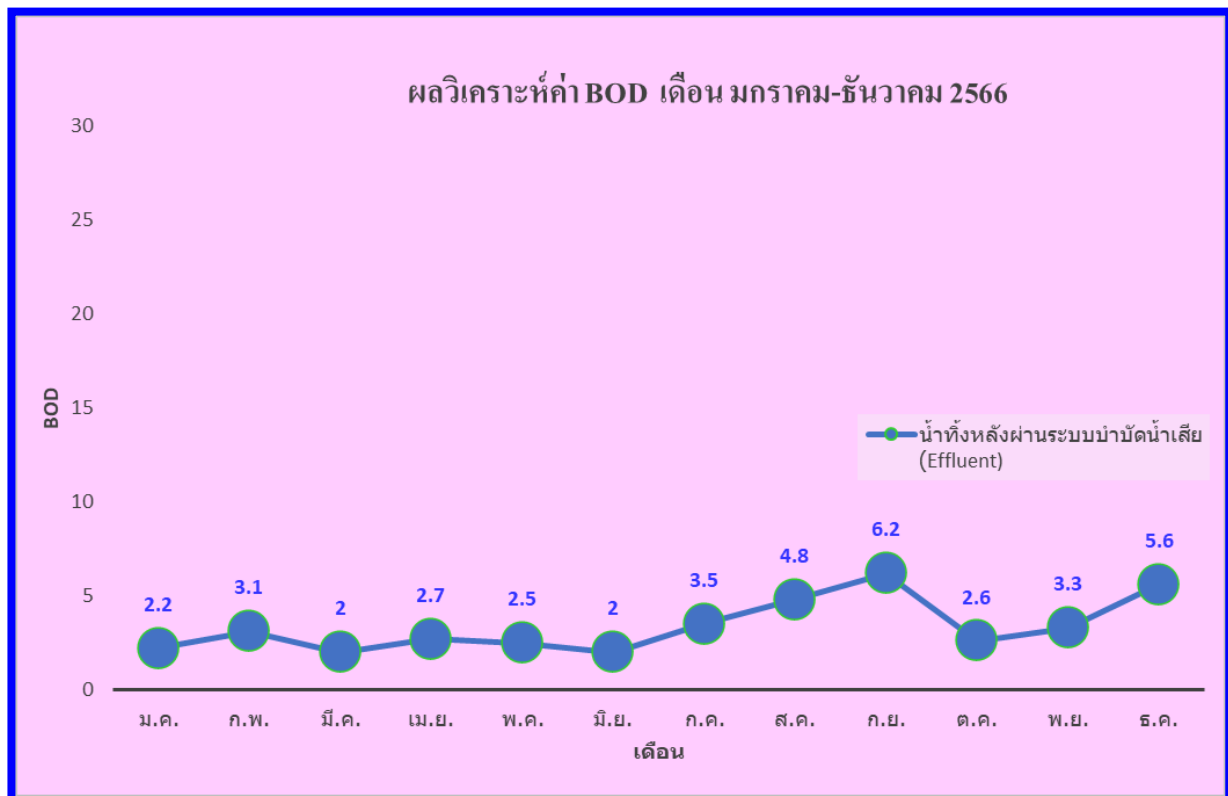
ชื่อบริษัทผู้ตรวจวัดและวิเคราะห์ตัวอย่าง บริษัทเอ็นไวรอนเม้นท์ แอนด์ แล็บอราตอรี จำกัด

ชื่อผู้วิเคราะห์ ชื่อผู้วิเคราะห์โดย : Legionella spp. วิเคราะห์โดย Analytical Laboratory Service Co.,Ltd.

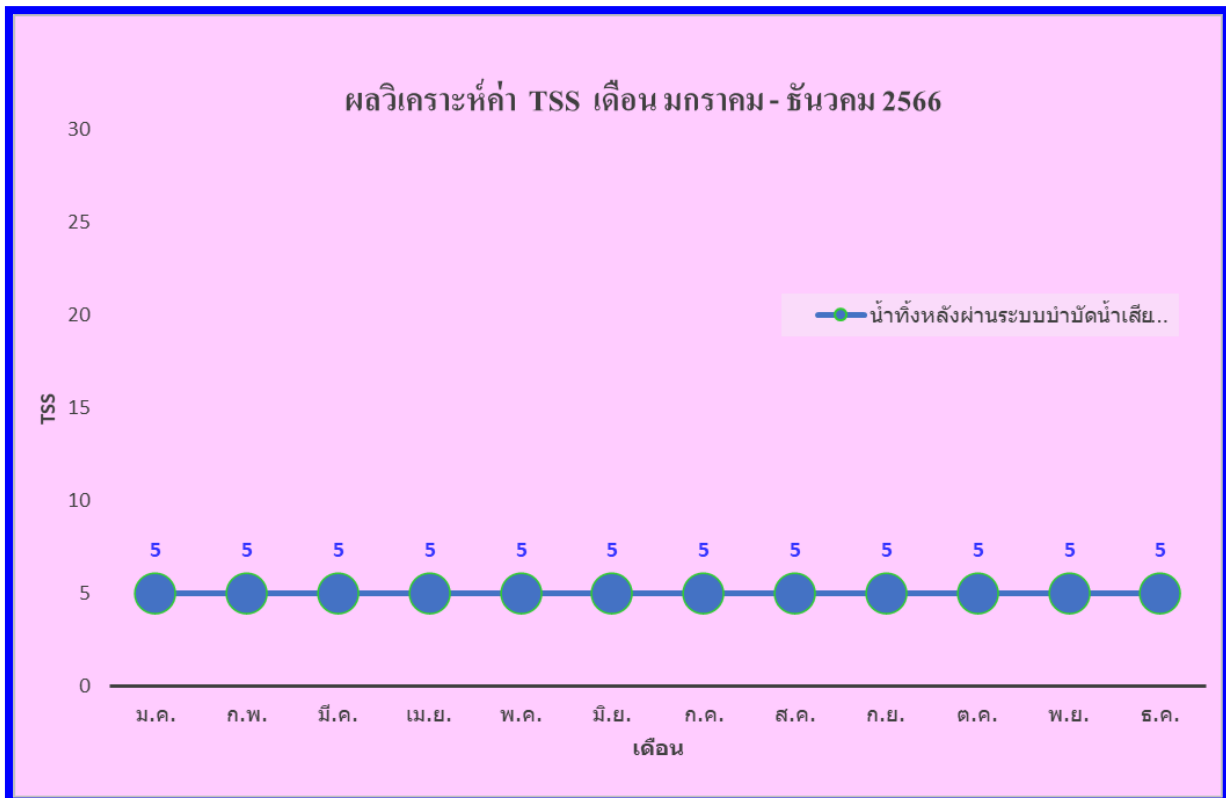
เบอร์โทร 02-9690714, 02-9690130-1



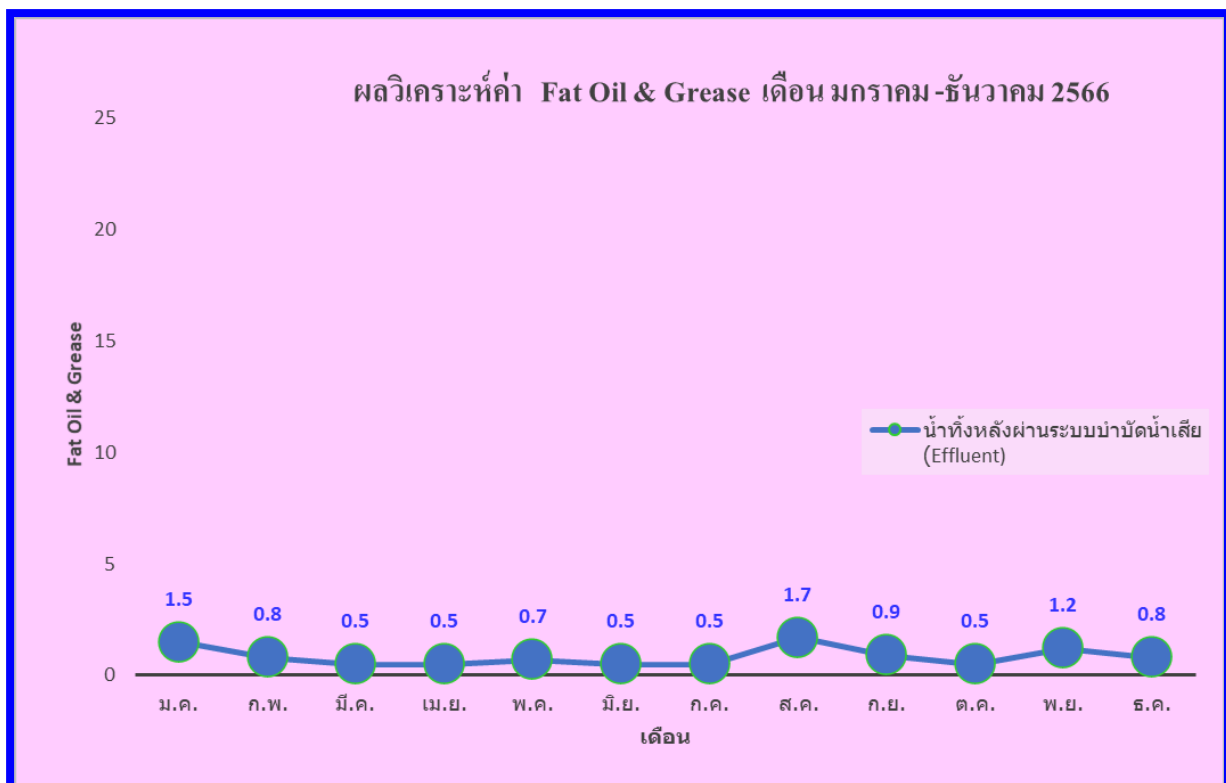
รูปที่ 3.1 กราฟผลวิเคราะห์ค่า pH เดือน มกราคม - ธันวาคม 2566



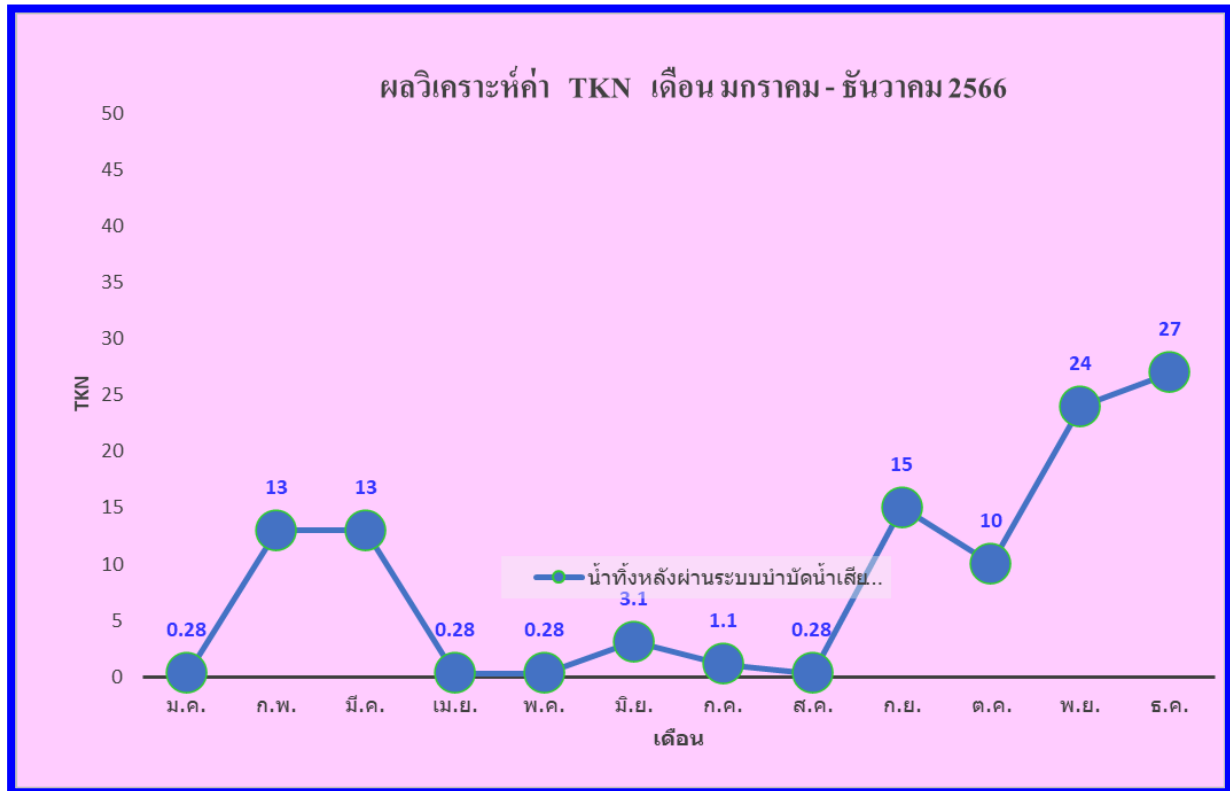
รูปที่ 3.2 กราฟผลวิเคราะห์ค่า BOD เดือน มกราคม - ธันวาคม 2566



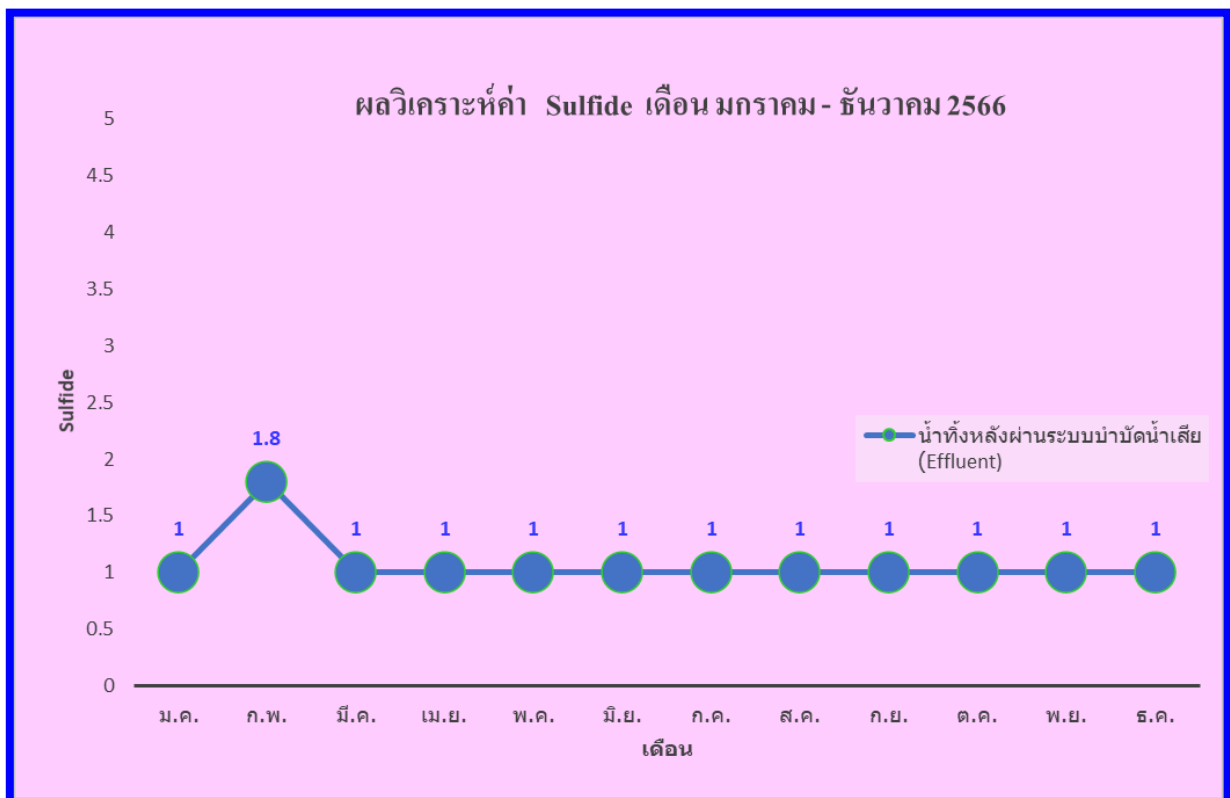
รูปที่ 3.3 กราฟผลวิเคราะห์ค่า TSS เดือน มกราคม - ธันวาคม 2566



รูปที่ 3.4 กราฟผลวิเคราะห์ค่า Oil & Grease เดือน มกราคม - ธันวาคม 2566



รูปที่ 3.5 กราฟผลวิเคราะห์ค่า TKN เดือน มกราคม - ธันวาคม 2566



รูปที่ 3.5 กราฟผลวิเคราะห์ค่า Sulfide เดือน มกราคม - ธันวาคม 2566